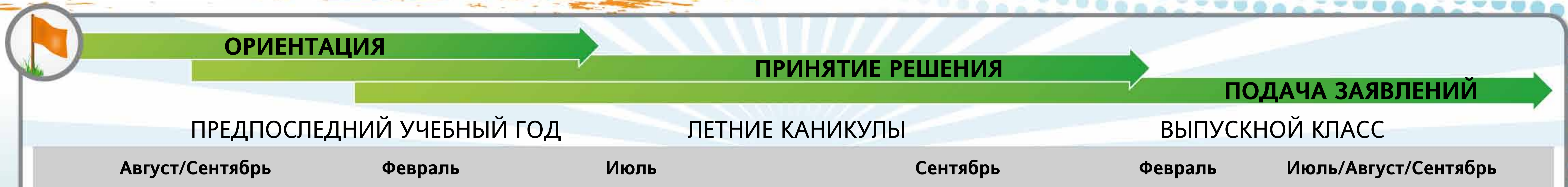


# Твой план-карта выбора профессии



ВАЖНЫЕ СРОКИ



**Начало приема заявлений о предоставлении мест проф-обучения** в банках, страховых компаниях и на некоторых крупных предприятиях

**Имей в виду:** до наступления осени многие из этих мест проф-обучения будут уже заняты!

**Профессиональное обучение госслужащих для службы средней категории (mittlerer Dienst):** не упускать из виду сроки окончания подачи заявлений!



**Начало приема заявлений о предоставлении мест проф-обучения** на крупных предприятиях, а также по некоторым профессиям, приобретаемых в училищах

**Начало приема заявлений на обучение** по профессиям, приобретаемых в училищах

**Начало приема заявлений о предоставлении мест проф-обучения** на малых и средних предприятиях

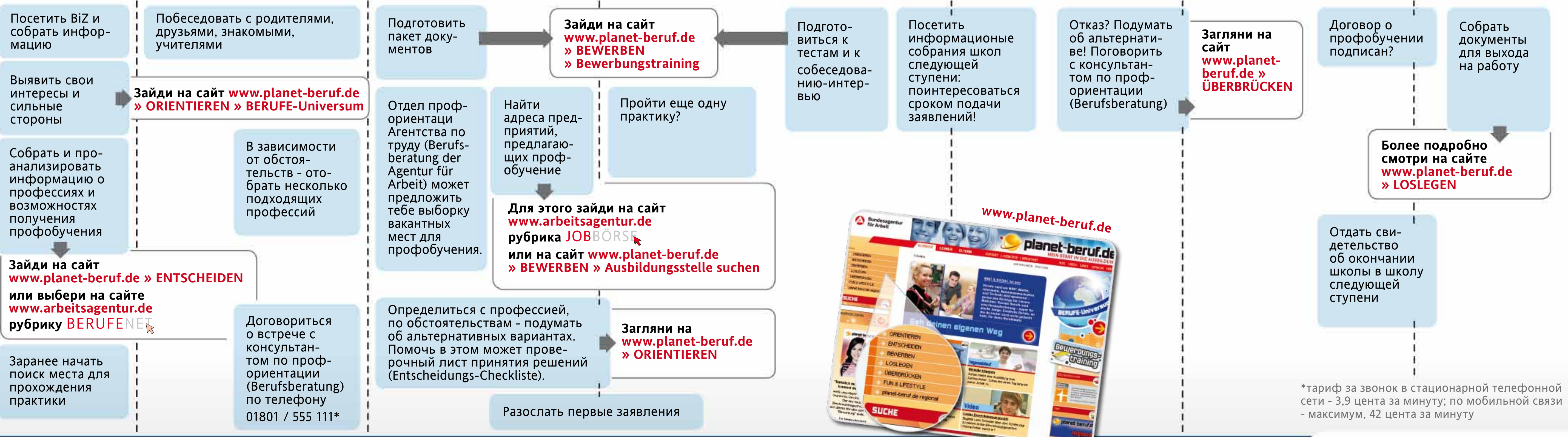
Для поиска профессий, приобретаемых в училищах, выбери на сайте [www.arbeitsagentur.de](http://www.arbeitsagentur.de) рубрику **KURSNET**

**Подача заявлений о приеме** в школы следующей ступени

Начало проф-обучения или учебного года в школе следующей ступени

Den Berufswahlfahrplan auf Deutsch können Sie auf [www.planet-beruf.de](http://www.planet-beruf.de) » Schüler » **ORIENTIEREN** » Berufswahlfahrplan & Berufswahlpass herunterladen.

ТВОИ ДЕЙСТВИЯ



\*тариф за звонок в стационарной телефонной сети - 3,9 цента за минуту; по мобильной связи - максимум, 42 цента за минуту